

Willkommen zum Workshop „Waschen und Hygiene“



Prof. Dr. Rainer Stamminger



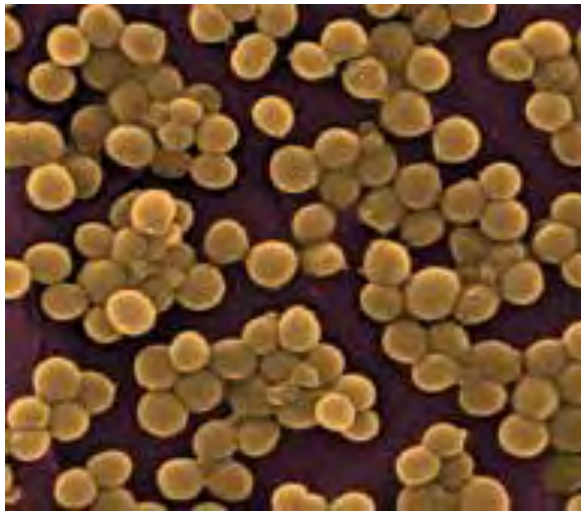
Prof. Dr. Dirk Bockmühl



Was bedeutet Hygiene?



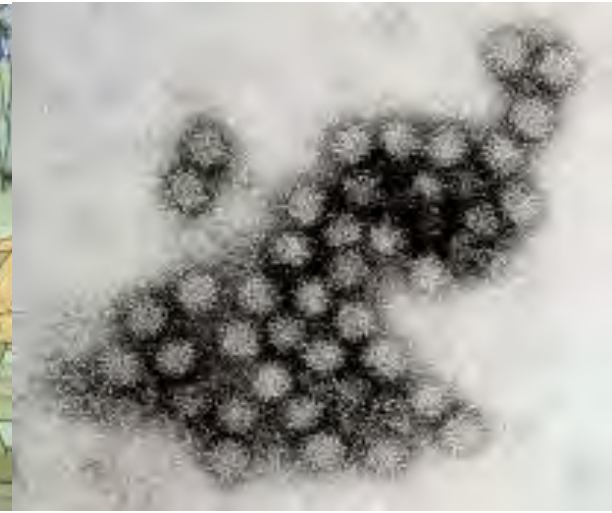
Infektionen im Haushalt?



Bakterien



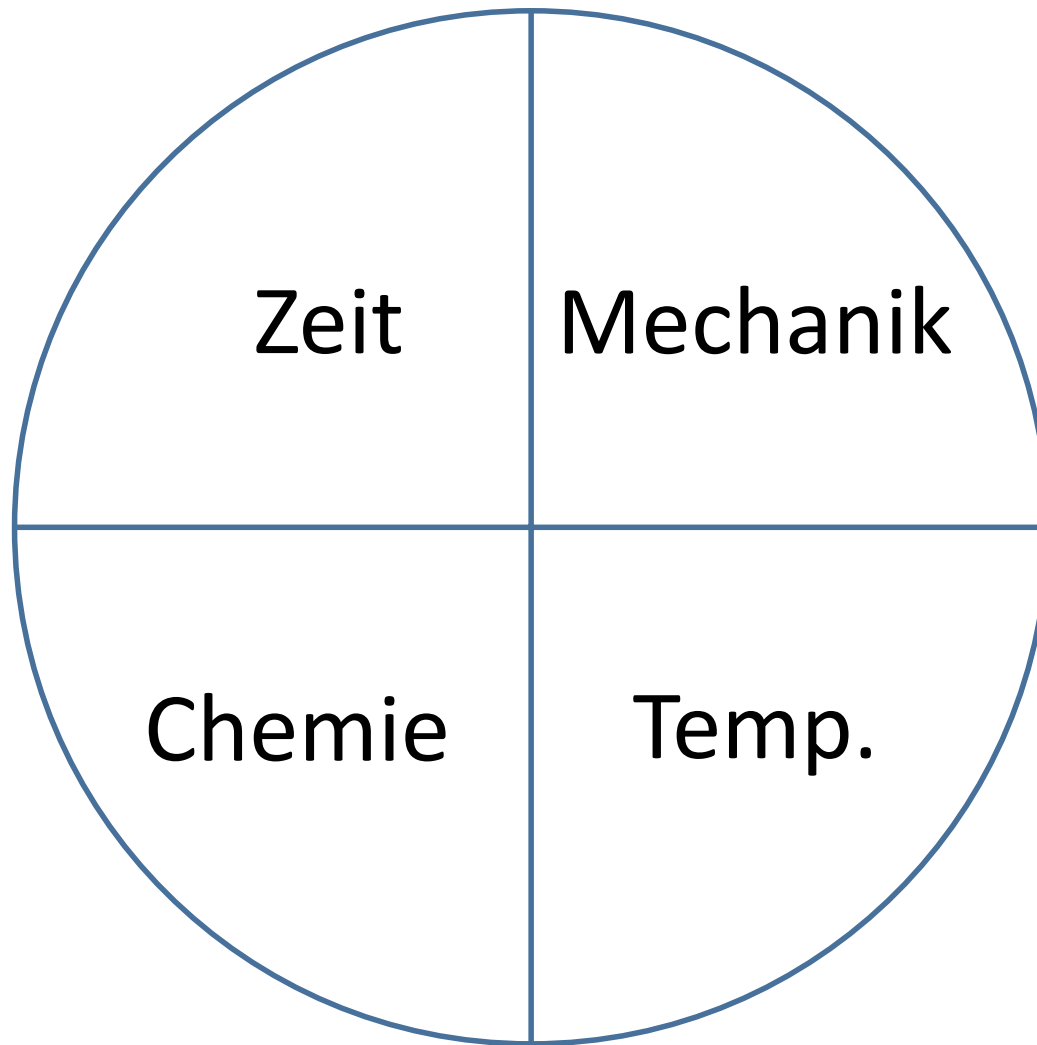
Pilze



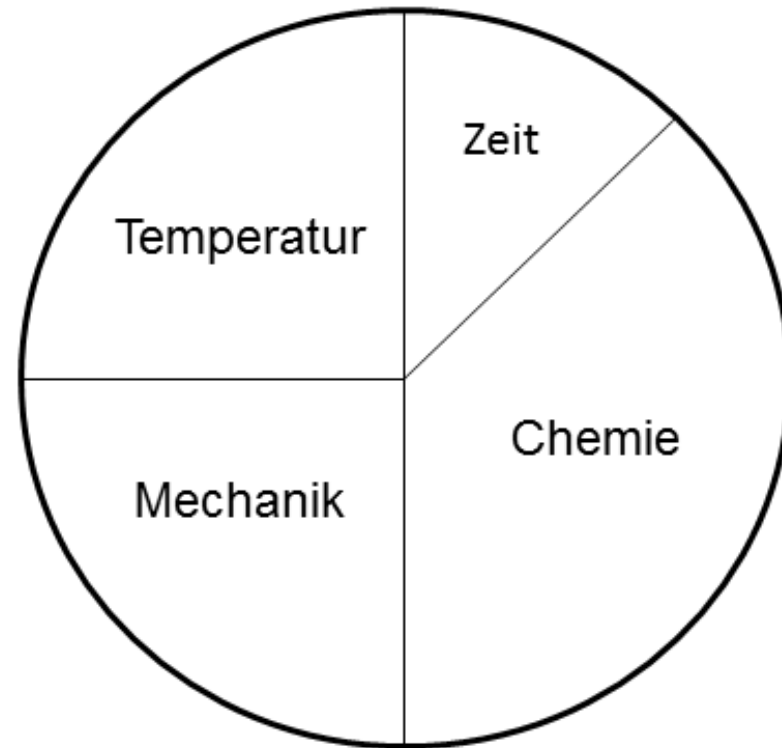
Viren

Was beeinflusst die Hygiene beim Waschen und Reinigen?

Was beeinflusst die Hygiene beim Waschen und Reinigen?

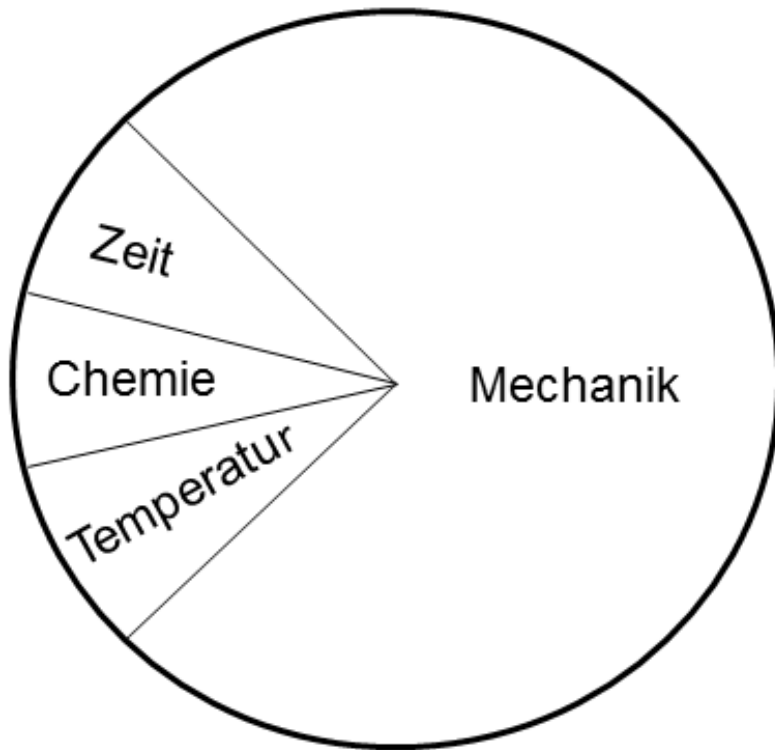


Beispiel: Geschirrspülen

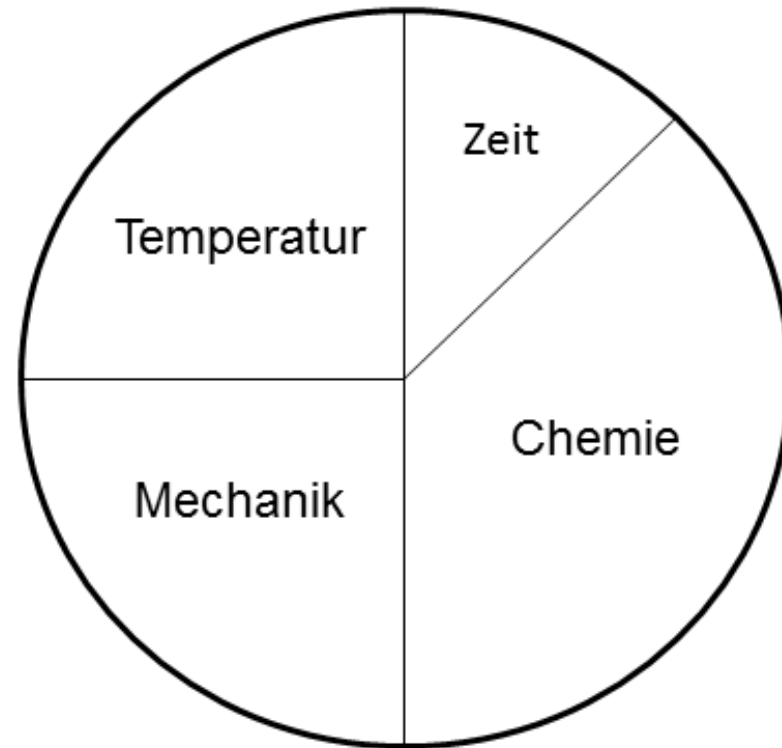


Maschinelles Spülen

Beispiel: Geschirrspülen



Manuelles Spülen



Maschinelles Spülen

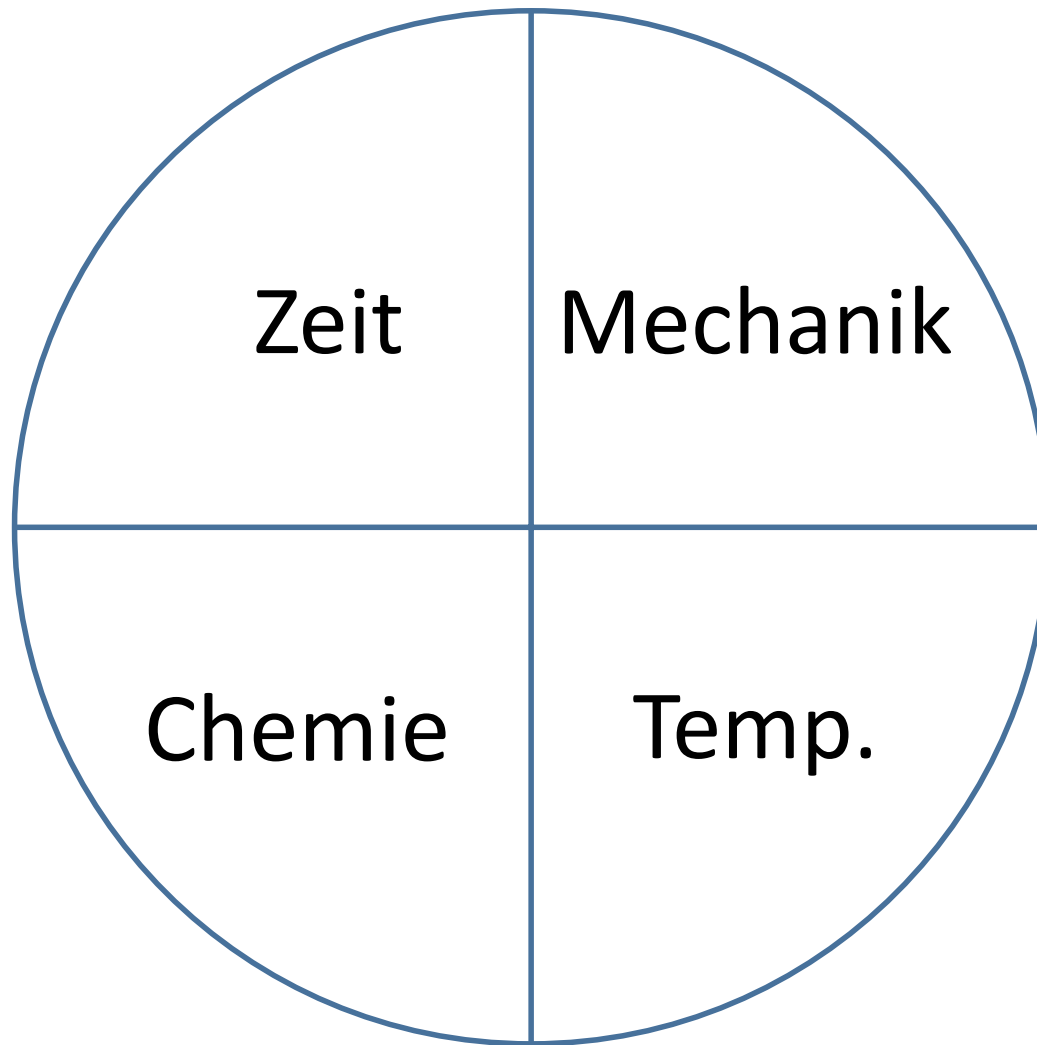
Hygiene durch Chemie?



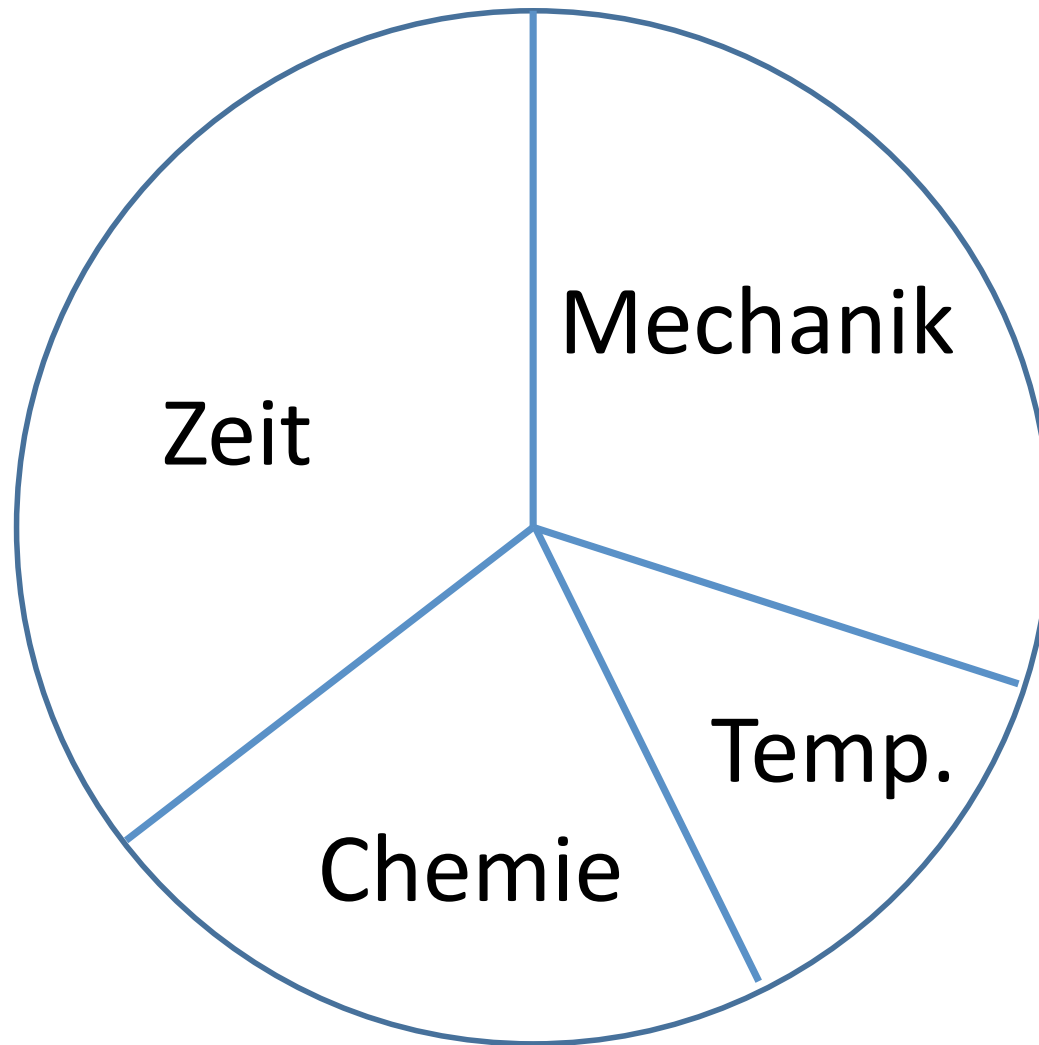
Blicken
Sie
durch
?

Quelle: ntv

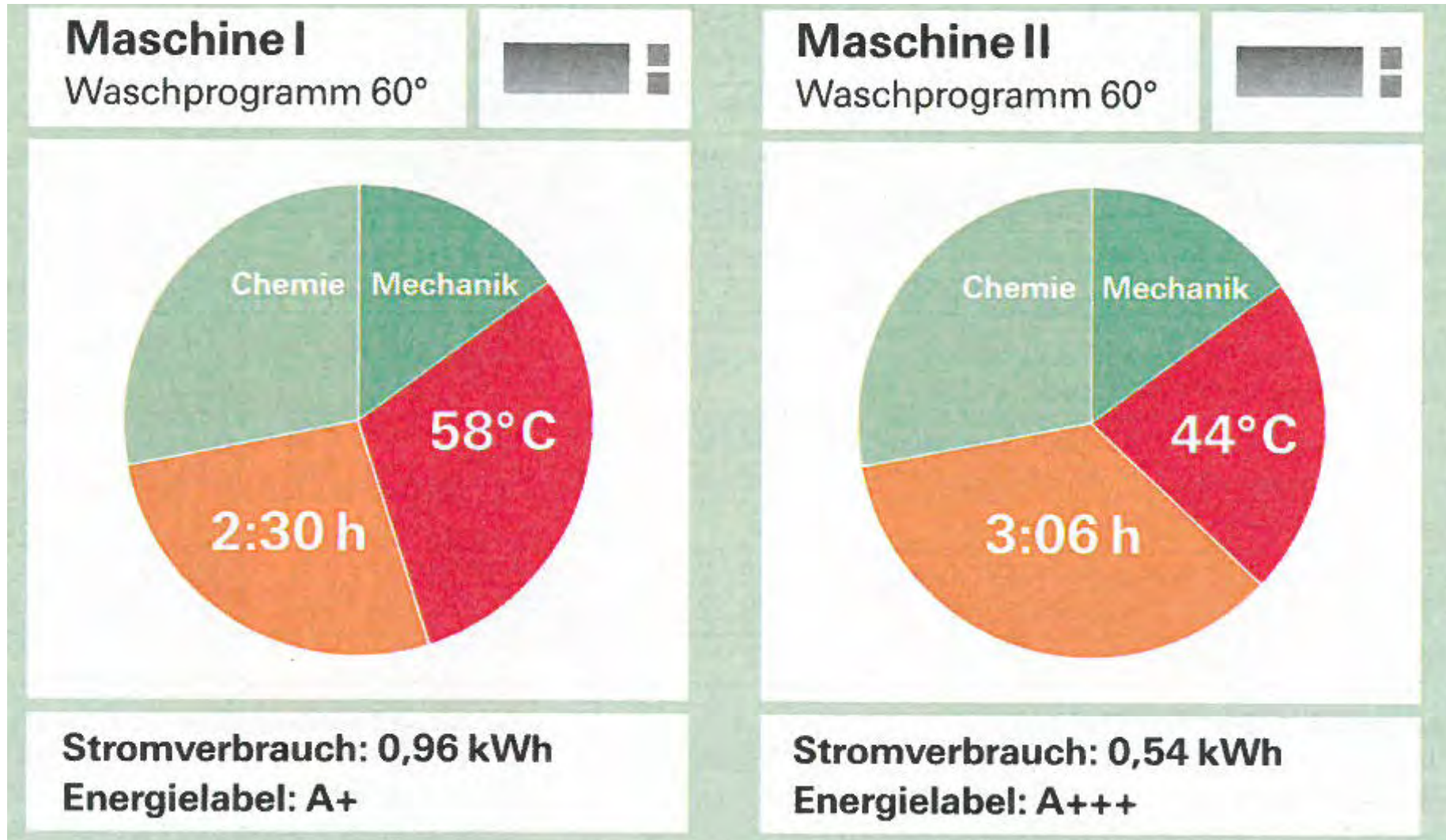
Was beeinflusst die Hygiene beim Waschen und Reinigen?



Was beeinflusst die Hygiene beim Waschen und Reinigen?

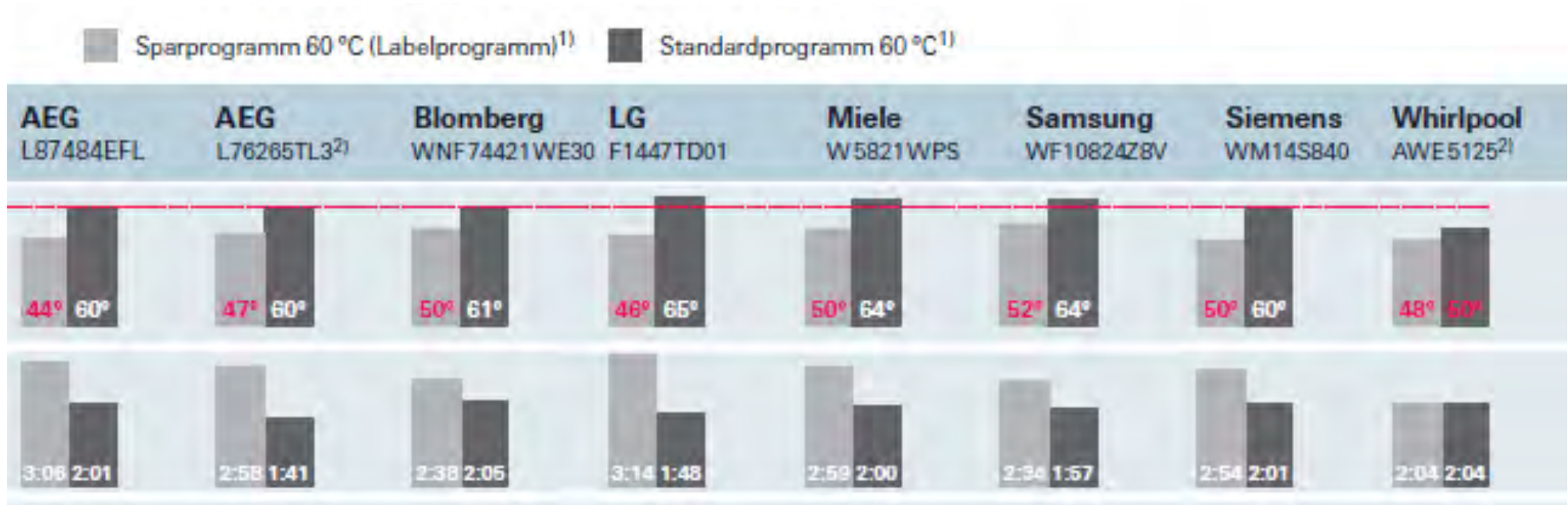


Warum dauert das Waschprogramm heute so lang?



Quelle: Stiftung Warentest

Übers Ziel hinaus?



Quelle: Stiftung Warentest

Hygiene in Abhängigkeit von Zeit und Temperatur

	<i>Hautbakterien</i>		<i>Darmbakterien</i>		<i>Fußpilz</i>	
Temperatur	Uni Pulver	Color Pulver	Uni Pulver	Color Pulver	Uni Pulver	Color Pulver
20°C	> 6,7	2,3	> 6,4	3,8	3,9	2,5
30°C	> 6,7	2,3	> 6,4	4,0	3,9	3,1
35°C	> 6,7 > 6,7	3,1	> 6,4 > 6,4	3,8	> 3,9 > 5,7	2,8
40°C	> 6,7 X > 6,7	3,8	> 6,4 X > 6,4	4,2	> 3,9 X > 5,7	3,1
45°C	> 6,7 6,1	5,6 6,7	> 6,4 > 6,4	4,0 6,1	> 3,9 > 5,7	3,3 4,3
50°C	> 6,7	> 6,7 X > 6,7	> 6,4	5,9 X 6,4	> 3,9	> 3,9 X > 5,7
55°C	> 6,7	> 6,7 > 6,7	> 6,4	> 6,4 > 6,4	> 5,7	> 3,9 > 5,7
60°C	> 6,7	> 6,7	> 6,4	> 6,4	> 3,9	> 3,9

Ein bißchen Aufmerksamkeit für die Maschine



Tipps für gute Wäschehygiene

Tipps für gute Wäschehygiene

- 1. Bei normal verschmutzter Wäsche sind niedrige Temperaturen ok**

Tipps für gute Wäschehygiene

- 1. Bei normal verschmutzter Wäsche sind niedrige Temperaturen ok**
- 2. Bei Infektionen in der Familie oder empfindlichen Personen:
Vollwaschmittel in Pulverform und 60°**

Tipps für gute Wäschehygiene

- 1. Bei normal verschmutzter Wäsche sind niedrige Temperaturen ok**
- 2. Bei Infektionen in der Familie oder empfindlichen Personen:
Vollwaschmittel in Pulverform und 60°**
- 3. Waschmaschinenhygiene beachten**