



# Waschmaschinen im Spannungsfeld zwischen Beladungs- Kapazität und Energieeffizienz



**In Vertretung:**

**Anja Elschenbroich**

Produktentwicklung

---

**Florian Böhme**

Produktmanager Fabric Care

Industriestrasse 48

70565 Stuttgart

Email: [Florian\\_Boehme@Whirlpool.com](mailto:Florian_Boehme@Whirlpool.com)

Tel: +49 (0)711.81071-1480

Fax: +49 (0)711.81071-81480

# Markt (Quelle: GfK)

Sales Units %  
2006/07



© by GfK MS, www.gfkms.com

## Entwicklung der Beladungskapazitäten

-6kg (42,5%) zu Lasten der 5kg-Klasse weiter auf dem Vormarsch

- Segment >6kg (7%) nimmt weiter zu, speziell 7kg (getrieben durch Buy. Gr und Chains und die BSH Gruppe) Erwartungen für 2008/09 ist ein Anstieg auf bis zu 15% Marktanteil.

## Markt (Quelle: Studie Healthy Living / Mai 2007)

### Alter der Waschmaschine:

Singles Ø 5,5 Jahre

4+ Haushalte Ø 4,7 Jahre

### Waschzyklen pro Woche:

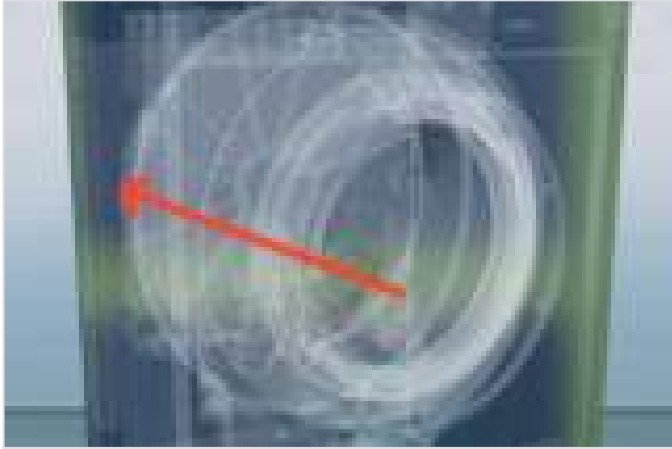
Singles Ø 1,7 pro Woche

4+ Haushalte Ø 5,2 pro Woche

### Waschen in der Nacht oder während der Abwesenheit/Arbeit:

50% der Verbraucher tun dies >1 mal pro Woche

# Wie werden die neuen Beladungskapazitäten erreicht?



XL-Waschmaschinen verfügen über eine neu konstruierte, tiefere Trommel

Bis zu 7,5 kg bzw. 11 kg Beladung Wäsche möglich

Angepasste Programmabläufe

Intelligente Füllalgorithmen

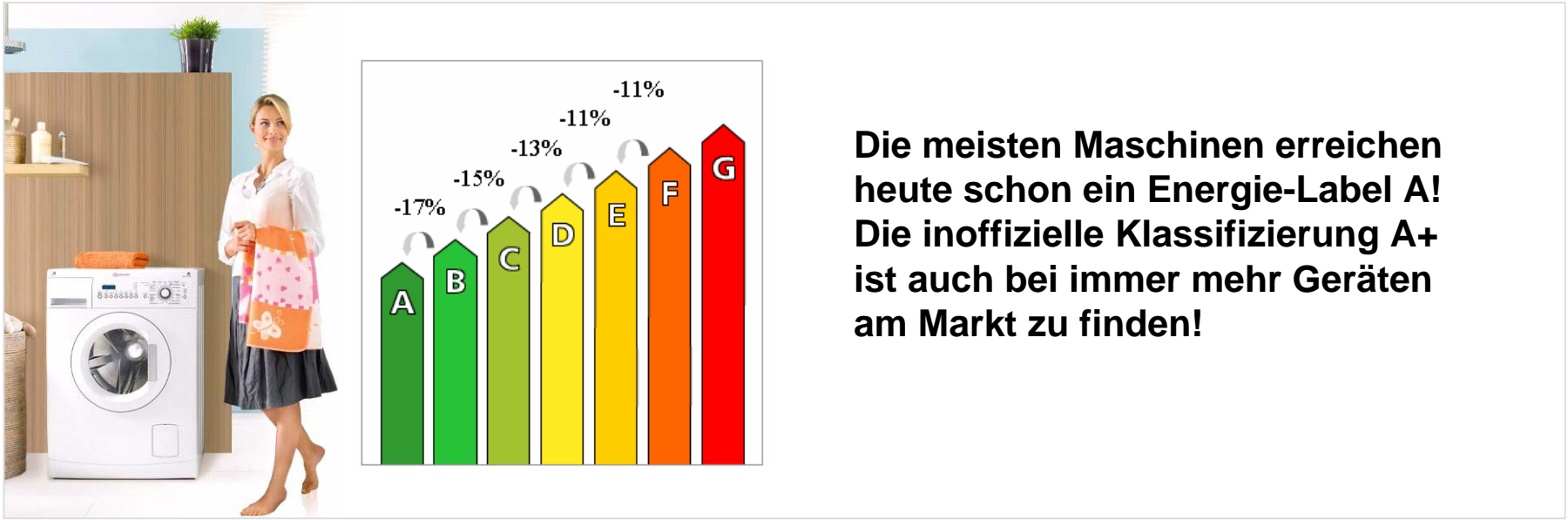
Sensible und genaue Beladungserkennung (auch kleine Mengen Wäsche werden energieeffizient gewaschen)



# Energie-Label

## Deklaration Energie-Label

**A+** ist keine Energieeffizienzklasse und kann nicht im Energie-Label deklariert werden; in den meisten Ländern wird die Klassifizierung A+ jedoch für Waschmaschinen mit einer Waschleistung von A und einem Energieverbrauch von **höchstens 0,17 kWh/kg** verwendet.



The image shows a woman in a white shirt and dark skirt standing next to a white front-loading washing machine in a modern laundry room. To the right of the woman is a bar chart illustrating the energy efficiency classes from A to G. Each bar is labeled with its class and the percentage of energy savings compared to class G. The bars are colored as follows: A (dark green), B (medium green), C (light green), D (yellow-green), E (yellow), F (orange), and G (red).

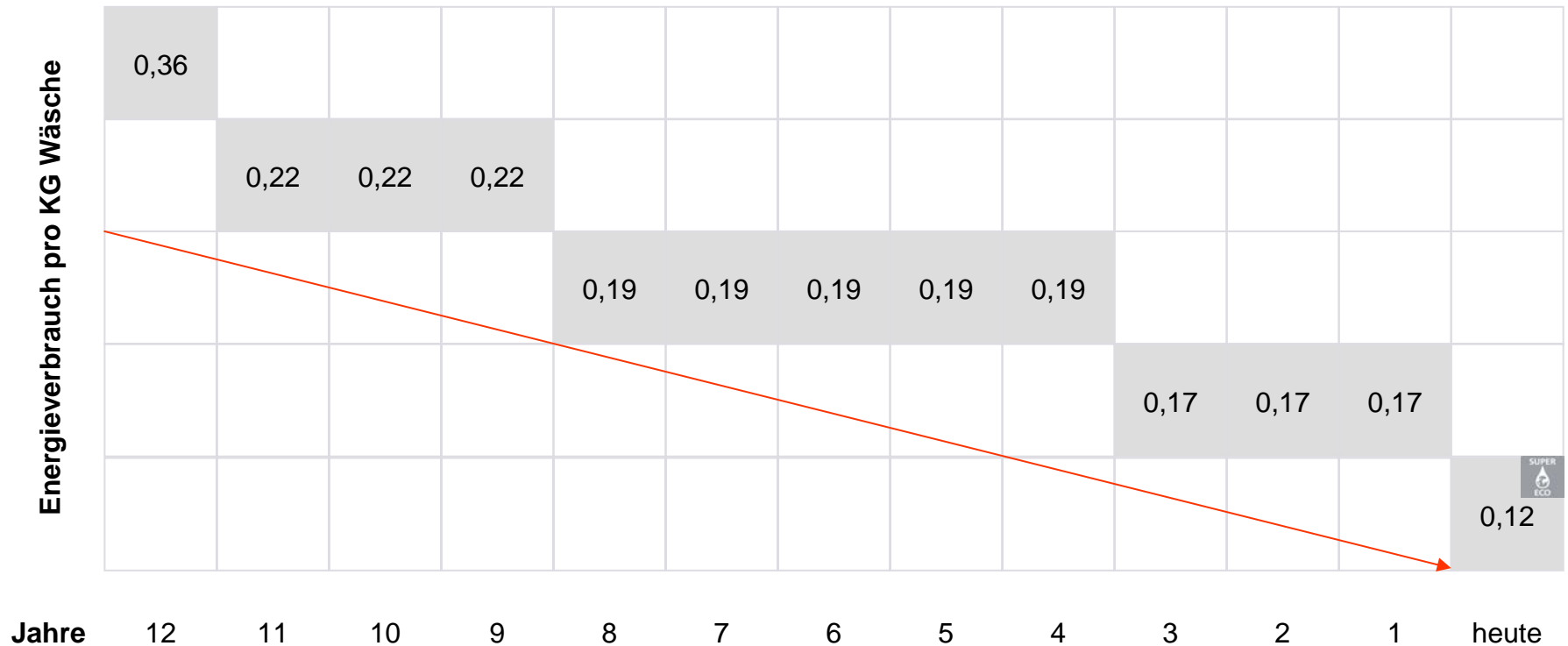
Energieeffizienzklasse	Energieersparnis (%)
A	-17%
B	-15%
C	-13%
D	-11%
E	-11%
F	-11%
G	0%

**Die meisten Maschinen erreichen heute schon ein Energie-Label A!  
Die inoffizielle Klassifizierung A+ ist auch bei immer mehr Geräten am Markt zu finden!**

# Neue Energiespar-Programme

## Entwicklung Energieverbrauch der letzten 12 Jahre

Eine Moderne Waschmaschine braucht heutzutage ca. 0,17 kWh pro KG Wäsche. Im speziellen Energiespar-Programmen kann der Verbrauch auf 0,12 kWh pro KG Wäsche reduziert werden.



## Neue/Alte Technologie auch für den deutschen Markt



Warm-/Kalt-Wasseranschluss für Frontlader

Vorteil: Nutzt ökologisch erwärmtes Wasser sowie Kaltwasser (2 Wasseranschlüsse mit Y-Ventil) und spart dadurch Energie. 2 Zulaufschläuche, 1 davon ist bis max. 60°C ausgelegt.

# Ihre Fragen zum Thema Waschen

